

Journée Habitat EDF Penly 11 octobre 2023

Besoins en logement des salariés en
mobilité

Région Dieppoise, des Falaises du Talou et
des Villes Sœurs

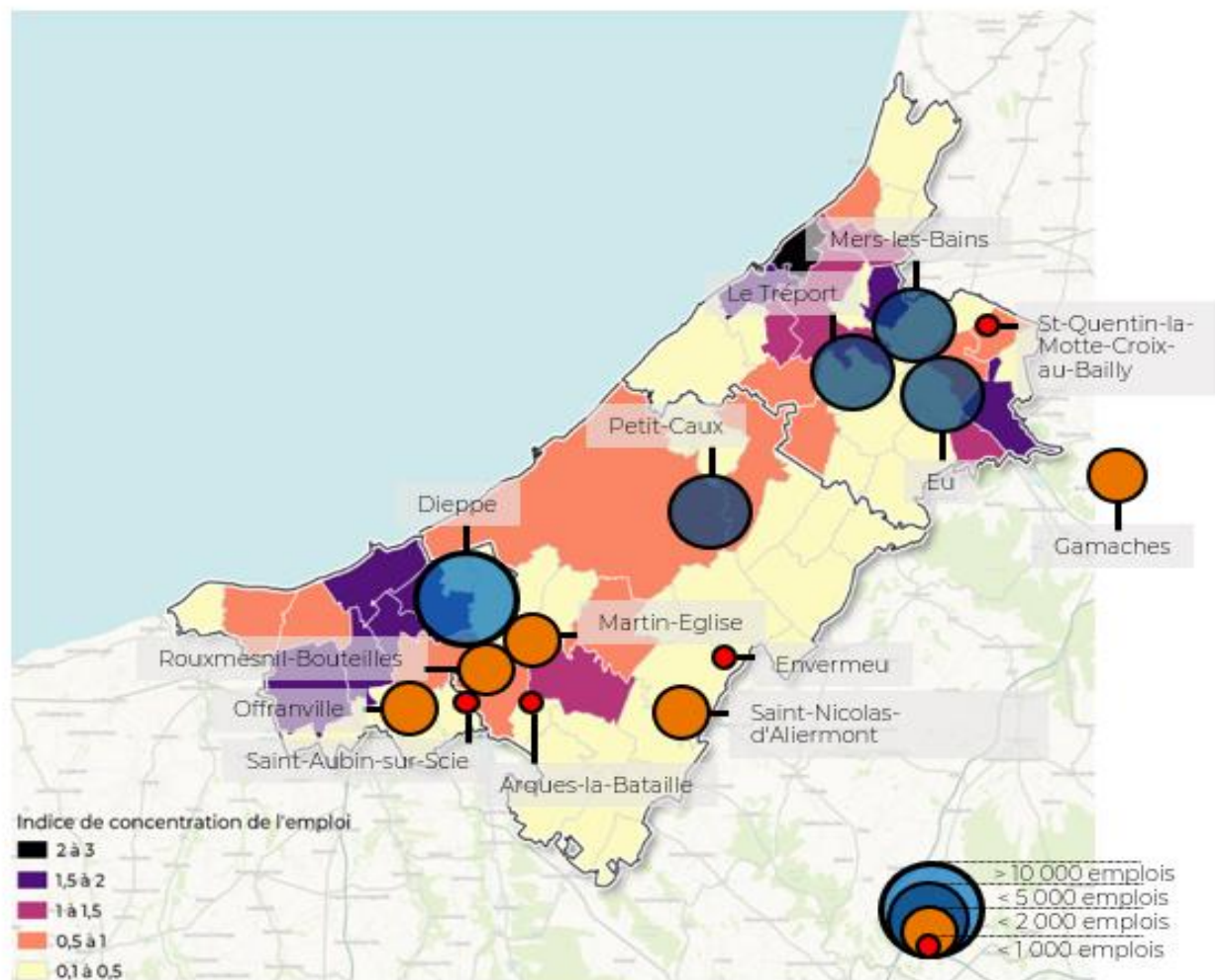


ADEQUATION

GUY TAÏEB
CONSEIL
POLITIQUES LOCALES ET HABITAT

Action Logement 
RECONNU D'UTILITÉ SOCIALE

42 000 EMPLOIS – CONCENTRATION ELEVEE DES EMPLOIS



Source : INSEE 2018

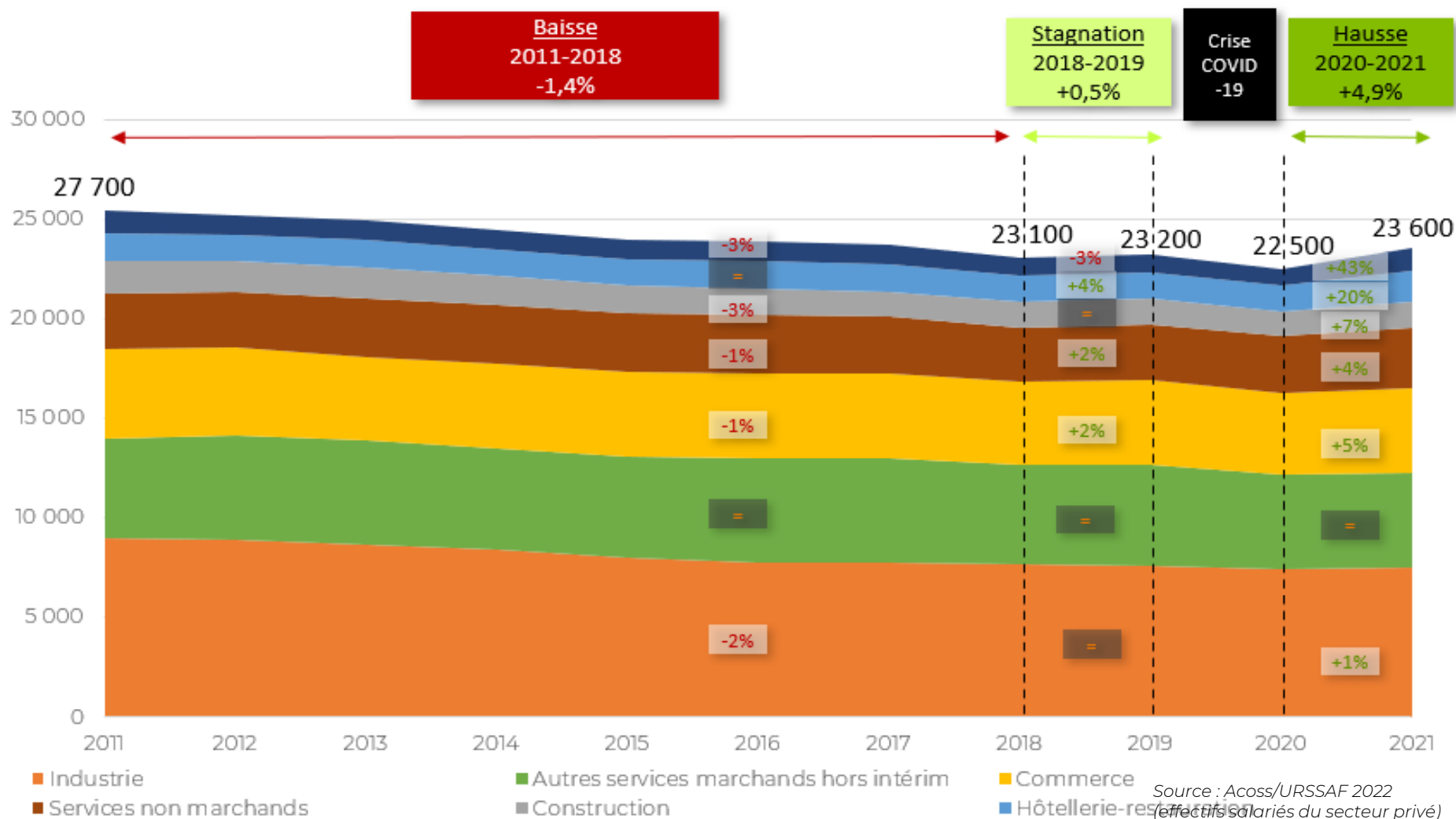
| Effectif salariés | Commune | Nom entreprise privée |
|--------------------|---------------------------------------|---------------------------------------|
| 500 à 999 salariés | Petit-Caux | ELECTRICITE DE FRANCE |
| | Le Tréport | VERESCENCE FRANCE |
| 250 à 499 salariés | Dieppe | AUCHAN HYPERMARCHÉ |
| | | MANUFACTURE ALPINE DIEPPE JEAN REDELE |
| | Eu | EINEA |
| | Le Tréport | NEMERA LE TREPOT |
| | | 2008 2013 2019 |
| | Rouxmesnil-Bouteilles | NESTLE FRANCE |
| Martin-Église | TOSHIBA TEC EUROPE IMAGING SYSTEMS SA | |
| 200 à 249 salariés | Offranville | BPREX HEALTHCARE OFFRANVILLE |
| 200 à 249 salariés | Martin-Église | ROUSSEAU |
| | | APEI DE LA REGION DIEPPOISE |

| Effectif salariés | Commune | Nom entreprise privée |
|----------------------|------------|--------------------------------------|
| 1000 à 1999 salariés | Dieppe | CENTRE HOSPITALIER GENERAL DE DIEPPE |
| 500 à 999 salariés | Dieppe | COMMUNE DE DIEPPE |
| | | DEPARTEMENT DE LA SEINE MARITIME |
| 500 à 999 salariés | Le Tréport | LYCEE PROFESSIONNEL LE HURLE VENT |

UNE FORTE REPRISE DE L'EMPLOI DEPUIS 2021



Nombre d'emplois à l'échelle des 3 EPCI sur 10 ans



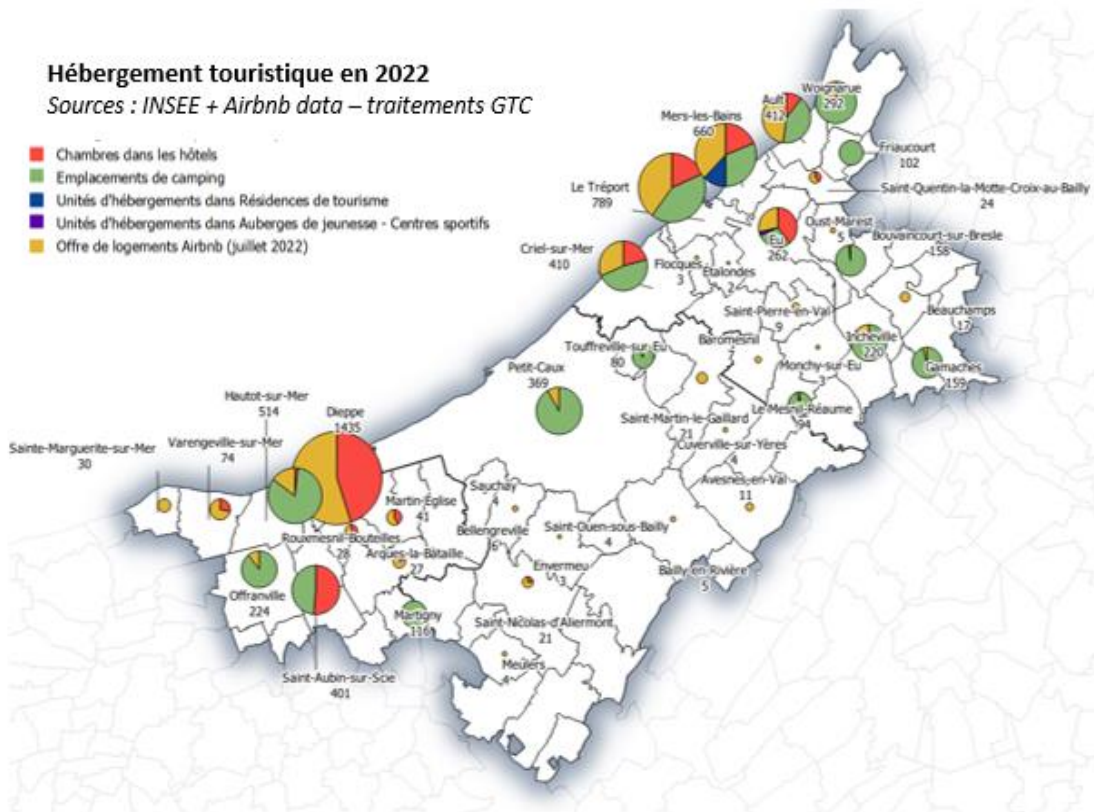
CONCILIER ACTIVITÉ TOURISTIQUE ET DEVELOPPEMENT ÉCONOMIQUE



Hébergement touristique en 2022

Sources : INSEE + Airbnb data – traitements GTC

- Chambres dans les hôtels
- Emplacements de camping
- Unités d'hébergements dans Résidences de tourisme
- Unités d'hébergements dans Auberges de jeunesse - Centres sportifs
- Offre de logements Airbnb (Juillet 2022)



| | Chambres dans hôtels en 2022 | Emplacements de camping en 2022 | Unités d'hébergements dans Résidences de tourisme en 2022 | Unités d'hébergements dans Auberges de jeunesse en 2022 | Logements Airbnb (Juillet 2022) |
|---------------|------------------------------|---------------------------------|---|---|---------------------------------|
| Nombre | 1 433 | 3 256 | 81 | 8 | 2 272 |
| Part | 20% | 46% | 1% | 0% | 32% |

- ◆ **Territoires balnéaires**
- ◆ **9 600 résidences secondaires sur le littoral**
- ◆ **Concentration de l'hôtellerie** qui devrait s'étoffer avec les projets de centre océanographique
- ◆ **Augmentation de l'offre locative** de tourisme Tarifs allant de 76 à 197€/nuit.
- ◆ **Campings et gîtes** occupés en partie par les salariés d'EDF et sous-traitants

PROJECTION DE BESOINS EN LOGEMENTS PAR PROFIL DE MÉNAGES



| Profil identifié | Ouvriers +/- temporaires EDF | Familles cadres pérennes | Intérimaires (hors EDF)/ apprentis | Ménages familiaux CSP intermédiaires |
|--|---|---|---|--|
| Budget des ménages cibles | < 1800 € | > 3000 € | < 1500 € | 1800 – 2500 € |
| Volume de salariés déjà présents | 11 500 (CSP ouvriers + tempo EDF actuels) | 3 500 (CSP+) | 1 500 (intérimaires + apprenti) | 20 000 (CSP intermédiaire, employés, artisans, commerçants) |
| Volume de salariés nouveaux arrivants | 2 500 – 7 500 (selon années) | 1 000 à terme (EDF) | 20 - 50 / an | 2 800 à terme (reste tissu éco) |
| Durée du contrat | < 2 ans | 5-15 ans | < 2 ans | 2-8 ans |
| Date d'arrivée | Dès 2024 et en continu avec maintenance annuelle | Progressif dès 2024 et massivement dès 2030 | Dès aujourd'hui, emploi induit croissant | Progressif dès aujourd'hui, emploi induit croissant |
| Produit permettant de répondre au besoin <small>* Sur la base des données INSEE</small> | <ul style="list-style-type: none"> Logement modulaire individuel ou collectif Colocation Location courte durée | <ul style="list-style-type: none"> Maisons individuelles libres en accession Grand logement en collectif qualitatif Phase locative sur grande typologie au préalable | <ul style="list-style-type: none"> Résidence / foyer jeunes actifs Co-living Petits logements locatifs libres Location courte durée | <ul style="list-style-type: none"> Logement social accession sociale en individuels groupés ou intermédiaires BRS sur op° en collectif |