

---

## Fanystyle

Informations générales

### **SIRET**

41871618900034

### **Responsable(s)**

Fany Ruin

### **Adresse**

ZI de l'Espinoy - Route de Thennes

---

---

80110

Moreuil

France

### **Tél**

03 22 72 64 42

<https://fanystyle.com/>

Présentation

### **Activité détaillée**

Depuis 1998, Fanystyle vous accompagne dans la conception et la fabrication d'objets, de packagings, d'accessoires promotionnels et événementiels ainsi que de la confection textile française. Nous accompagnons les marques, dans l'art de créer une relation durable avec leur clientèle : des cadeaux exclusifs pour remercier les clients de leur fidélité, des emballages, des sacs shopping ...

Créatifs et passionnés, nous accompagnons les marques dans la création, le développement et la fabrication d'objets en parfaite adéquation avec leur ADN.

## **Fanystyle vous propose**

### **Textiles et objets publicitaires en stock et sur mesure**

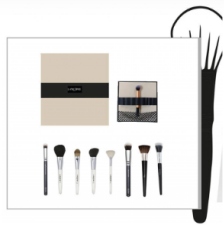
Nos techniques de marquage

## Image



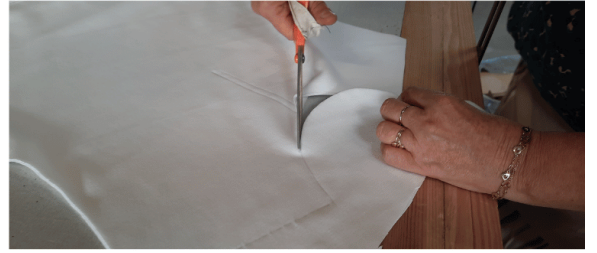
La création d'objet sur mesure

## Image



**Atelier de confection textile Made In France**

# Image



Image



---

## **Prestation de coupe automatique textile**

Les capacités de notre machine de coupe textile avec ses 12 mètres de long et sa vitesse de coupe de 80 mètres de tissu/minute permet de répondre aux besoins de coupe textile dans les domaines suivants :

- Tous les secteurs textiles et textiles techniques (habillement, automobile, ameublement)
- Industrie de la tente et de la bâche
- Industrie médicale
- Secteurs des matériaux composites

**Image**





---

[En savoir plus sur notre machine de coupe automatique](#)

## Produits écoresponsables et développement durable

Image



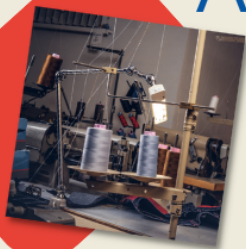
[Pour en savoir plus sur la société Fanystyle et nous contacter](#)

## Partenariat avec le chantier d'insertion l'Atelier Avre Luce Noye

Image

# Atelier Avre Luce Noye

*L'insertion par le textile*



INSERTION



CONFECTION FRANÇAISE



LOCALE

somme

LE CRÈSIS DÉPARTEMENTAL



IRIAE

Chambre par l'Économie Européenne  
en Haute-Normandie

